

S6R

CAPACIDADE - ACIONAMENTO DE GERADOR MARÍTIMO - 380 a 635 kW
CAPACIDADE - PROPULSÃO MARÍTIMA - 590 a 811 HP



MOTORES PARA PROPULSÃO MARÍTIMA E ACIONAMENTO DE GERADORES

Operação econômica

Todos os motores Mitsubishi são projetados e construídos para fornecer desempenho, confiabilidade e eficiência no consumo de combustível. Do projeto da câmara de combustão à tecnologia de injeção de combustível, ao turboalimentador e ao avançado sistema de resfriamento... tudo foi perfeitamente balanceado para proporcionar uma operação altamente confiável e consumo de combustível otimizado, em toda a faixa de potência.

Manutenção simples

A manutenção de um motor marítimo S6R da Mitsubishi é muito simples. Cada cilindro possui seu próprio cabeçote e o motor é equipado com tampas de inspeção grandes no cárter e na bandeja de óleo. Nenhum componente auxiliar, tanto a bomba de injeção de combustível, o governador, a bomba de água ou o turboalimentador, requer lubrificação separada.

Aprovado por todas as principais organizações classificadoras

Em nossas instalações de fabricação certificadas pela ISO, cada motor Diesel S6R Mitsubishi é montado para atender as mais exigentes normas de qualidade, conforme reconhecido pelo Lloyd's Register of Shipping e outras das principais sociedades certificadoras navais internacionais.

Compatibilidade ambiental

A Mitsubishi oferece uma linha completa de motores que atende as normas de emissões da IMO e EPA.

Suporte local em todo o mundo

Uma equipe de especialistas de suporte está disponível mundialmente, para assegurar que os serviços de reparos e manutenção sejam realizados sem demora.

MITSUBISHI ENGINE NORTH AMERICA, INC.
1250 GREENBRIAR DRIVE, SUITE E, ADDISON, IL 60101
P: 630.268.0750 F: 630.268.9293 www.mitsubishi-engine.com

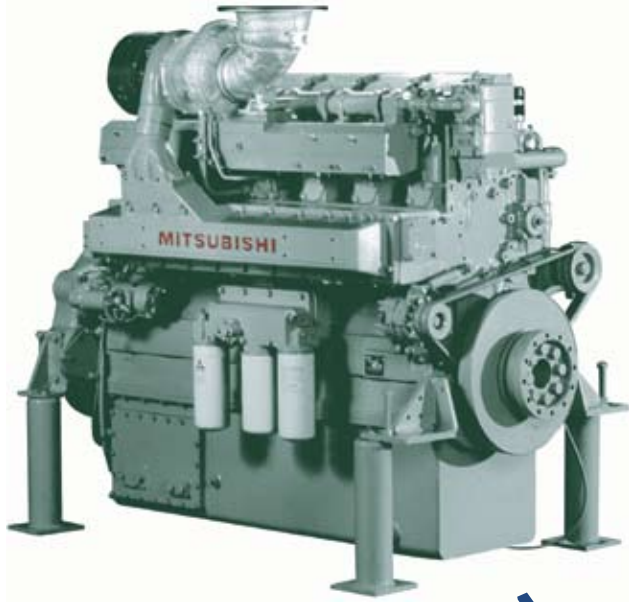


MITSUBISHI MARINE

S6R

-Y1MPTA

-Y1MPTK



CERTIFICAÇÃO EPA

As fotografias podem mostrar equipamentos opcionais

Tipo	Motor Diesel turboalimentado, de 4 tempos, resfriado a água Y1MPTA com pós-resfriador (aftercooler), resfriado pela água da camisa do motor Y1MPTK com resfriador intermediário (intercooler), resfriado por água (do mar) com 32 °C no máximo	
Sistema de combustão	Injeção direta	
Disposição dos cilindros	Em linha, 6 cilindros	
Diâmetro x Curso - pol. (mm)	6,69 (170) x 7,09 (180)	
Cilindrada total - pol³ (litr)	1.496 (24,51)	
Taxa de compressão	14 : 1	
Rotação	SAE padrão (sentido anti-horário, visto pelo lado do volante)	
Sistema de partida	Motor elétrico, 24 Volts – 7,5 kW	
Volante	SAE 18	
Carcaça do volante	SAE #0	
Óleo combustível	ASTM D975, No. 1-D, No. 2-D	
Peso seco – lbs (kg)	6130 (2780)	6240 (2830)

Capacidade para acionamento de gerador marítimo



Capacidade para propulsão marítima



Regime de serviço pesado

Aplicação Média

Regime de serviço leve

HP (kWm) @ RPM

690 (515) @ 1500

798 (595) @ 1800

HP (kWm) @ RPM

590 (440) @ 1600

650 (485) @ 1650

764 (570) @ 1800

HP (kWm) @ RPM

730 (545) @ 1500

852 (635) @ 1800

HP (kWm) @ RPM

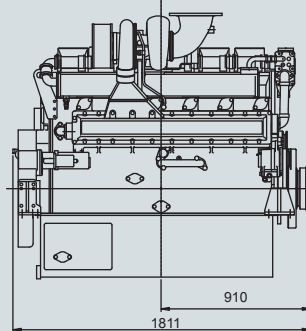
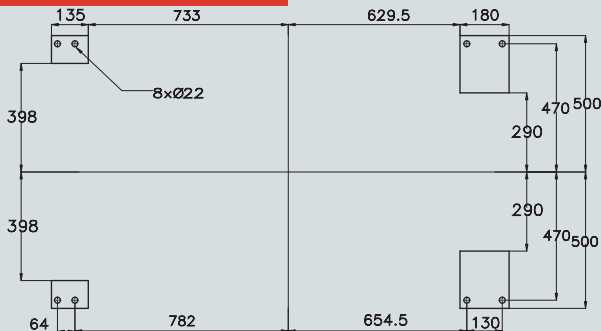
630 (470) @ 1600

697 (520) @ 1650

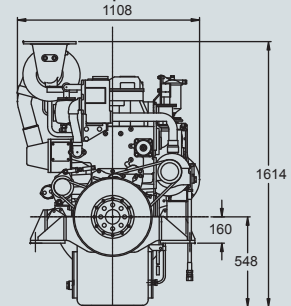
811 (605) @ 1800

Dimensões Externas

Dimensões em milímetros (1 polegada = 25,4 mm)



As dimensões gerais são apenas para referência e não devem ser usadas para a instalação. Consulte os desenhos específicos do modelo para obter maiores detalhes.



Equipamentos padrão do motor

Sistema de combustível

Mangueiras flexíveis para o abastecimento e retorno de combustível, bomba de alimentação de combustível, filtros de combustível, bombas de injeção de combustível, injetores de combustível, válvula de retorno.

Sistema de óleo de lubrificação

Bandeja do cárter do tipo imersa em óleo com tampas de inspeção, bomba de pressurização de óleo, filtros de óleo de lubrificação de vazão contínua (full-flow), filtro de derivação, resfriador de óleo com termostato, resfriamento dos pistões por meio de injetores de óleo.

Sistema de resfriamento

Bomba de água, termostatos com derivação (Deve-se especificar se a utilização será em mar ou água doce antes de fazer o pedido).

Sistema elétrico de 24 Volts, com terra flutuante

Motor de partida, alternador para carga de bateria (35 A), solenóide de parada tipo ETS (energiza para parar).

Admissão de ar e sistema de exaustão

Turboalimentadores Mitsubishi com saída de exaustão vertical, silenciadores na entrada de ar com pré-lavador, entrada de ar para pós-resfriador (aftercooler) ou resfriadores intermediários (intercoolers), tubos de distribuição de entrada, tubos de distribuição de exaustão, cabeçotes individuais para os cilindros permitindo serviços de reparo e manutenção simples, cabeçote do cilindro com 4 válvulas projetado para alta eficiência e baixas emissões.

Gerar

Governador hidráulico Woodward PSG com sistema de abastecimento de óleo, suportes de montagem, volante e carcaça padrão SAE, amortecedor de vibração torsional, catálogo de peças e manual do proprietário.

Mitsubishi Engine, seus respectivos logotipos, identidade corporativa e de seus produtos, que constam no presente documento, são marcas comerciais da Mitsubishi e não podem ser usadas sem autorização.

Distribuidor por:

MLEMB514-06



As informações estão sujeitas a mudanças sem notificação prévia